
Raport vleresimi

**RAPORT VLERËSIMI
PËR MJETE E MAKINERI
TË NDODHURA NË AMBJENTET E SHOQËRISË NË FALIMENT “Albit Diabra” shpk**

Përgatitur nga: **Ing. Mekanike Etleva Selimaj**

POROSITËSI: Shoqëria “Albit Diabra” shpk , shoqëri në faliment

Sipas Kërkesës të

Administratores së Falimentimit të Shoqërisë “Albit Diabra” Shpk

TIRANË

20.02.2024



Raport vleresimi

PËRMBAJTJA

PËRMBAJTJA

INSTRUKSIONE

1. DATA E VLERËSIMIT
2. POROSITËSI
3. ADRESA, PRONARI
4. BAZA E VLERËSIMIT
5. DOKUMENTAT NË KONSIDERATË
6. VENDNDODHJA E MJETEVE
7. VLERËSIMI
8. REZERVA DHE SUPOZIME
9. SHTOJCA 1 (Inventari fizik i pajisjeve)



Raport vleresimi

Instruksione

Në përputhje me Kontratën e Shërbimit me Administratoren e falimentit të datës 05.02.2024, jam kontraktuar si ekspert me njohuri të posacme në fushën e inxhinierisë mekanike.

Në bazë të kësaj kontrate kam përgatitur raportin vlerësues të mëposhtëm për mjete e makineri të ndodhur në ambientet e shoqërisë në faliment "Albit Diabra" shpk, me adresë Rr. Jordan Misja, Tiranë.

Sipas kësaj kontrate, mjete e makineri të ndodhura në ambientet e shoqërisë "Albit Diabra" shpk, në vendin e ushtrimit të aktiviteti në Tiranë, sipas inventarit fizik dhe vlerës neto në kontabiliet sipas Bilancit të vitit 2016, janë si më poshtë:

Elementet qe perbejne vleresim ne kete raport

Nr	Emertimi	Numri Shasise	Targa	Njesia	Sasia
1	Kamion Volvo tip HAAIC	YVH0A1CEB027901	TR 2583 S	COPE	1
2	ATP Mitsubishi	MMBJK74BVD025205	TR 3973 T	COPE	1
3	Kamion Renault	VSYBC02B10000.113	TR 3987 S	COPE	1
4	Kamion Tip Fiat	107495	TR 8718 P	COPE	1
5	Iveco	ZCFA1VNH001131223	TR 4104S	COPE	1
6	Turchi I Verdhe	1924105046	Mjete pune Pa Targa	COPE	1

Bazuar në dokumentet e gjendura inspektimet e kryera, analizojmë mjetet e makineritë në ambientet dhe kushtet që ato gjenden. Sipas analizës së kryer për këto mjete, kam përgatitur vlerësimin e mëposhtëm për përcaktimin e vlerës reale të tyre, sipas vlerës së tregut sot.

Vlerësimi merr parasysh Vlerën e Tregut të këtyre mjeteve.

Vlerësimi është konfidencial dhe vetëm në përdorimin tuaj, për qëllime specifike të cilave u referohet.

Ai mund të përdoret nga këshilltarë të tjerë profesionistë për t'ju ardhur në ndihmë në lidhje me sa më sipër, por jo nga persona të tjerë.

As i gjithë dhe as ndonjë pjesë e këtij raporti apo reference ndaj tij, nuk mund të përfshihet në ndonjë dokument të botuar, qarkore ose deklarata, sikurse nuk mund të botohet pa miratimin tonë me shkrim për formën dhe kontekstin ku do të përdoret.

Raporti i vlerësimit shoqërohet me listat e inventarit përkatës të mjeteve dhe makinerive, fotografive përkatëse të tyre.

Raport vleresimi

Nga keto analiza dhe hulumtim të tregut, jam përpjekur të cmoj vlerën në bazë të tregut real, duke pasur parasysh qëllimin e këtij vlerësimi, që është njohja e vlerës së mjeteve dhe makinerive për interes të kreditorëve.

Ky raport do të përmbajë:

Listën e inventarit fizik të mjeteve dhe makinerive

Raporti do të përmbajë këto supozime:

- Mos inspektimi i funksioneve të veçanta të elementëve mbështetës për mirëmbajten e mjeteve i cili nuk sjell asnjë ndryshim të vlerësimit.
- Nuk do të kemi asnjë detyrim të verifikojmë karakteristikat dhe cilësitë funksionale të veçanta, por do mbështetemi vetëm në informacionet e ofruara nga klienti dhe inspektimi i tyre në terren.

Vleresuese Ing. mekanike Etleva Selimaj



Raport vleresimi

1. Data e vleresimit

Mjetet dhe makineritë u inspektuan më datën 18.02.2024, raporti i vlerësimit u përgatit më datën 20.02.2024.

2. Porositësi

Ky raport është përpiluar për llogari të Shoqërisë “Albit Diabra” shpk , shoqëri në faliment, me kërkesë të Administratores së falimentit Znj. Shpresa Breçani, me adresë: Rruga “Panorama”, Pallati “Sara-EL”, Sh. 1, Ap. 1, Tiranë për përcaktimin e "Vlerës së tregut të lirë" sa më reale të mjeteve dhe makinerive që ndodhen në Tiranë të shoqërisë “ Albit Diabra” shpk shoqëri në faliment.

3. Adresa, pronari

Mjetet: Mjetet e makineritë ndodhen në ambientet e shoqërisë “Albit Diabra” shpk , në Tiranë.

Pronare: Shoqëria “Albit Diabra” shpk ", në falimentim.

4. Bazat e vleresimit

• Opinionin për vlerën e kapitalit të Makinerive e Paisjeve e kemi formuar në bazë të vlerave të shitjeve të aseteve të ngjashme, të marra në tregun e brendshëm dhe atë të jashtëm, nëpërmjet internetit, duke përdorur metodën e Krahasimit të Drejtpërdrejtë si një nga metodat më të përdorura në vlerësimin e pasurive të lujtëshme, si dhe Metodën e Kostos së zvendësimit të Amortizimit, sipas gjendjes teknike të tyre.

Baza ligjore e përdorur për vlerësimin e pajisjeve, mjeteve të punës dhe automjeteve është Ligji 29/2023 “ Për tatimin mbi të ardhurat” i ndryshuar dhe Udhëzimi i përbashkët Nr. 34 dt 29.12.2023, “Për tatimin mbi të ardhurat” Për vlerësimin jemi mbështetur mbi vlerën e mbetur sipas pasqyrave finaciare dhe duke marrë në konsideratë dhe të dhënat e tregut.

5. Dokumentat e konsideruara

- Në përpilimin e këtij raporti na janë vënë në dispozicion dhe kemi marrë në konsideratë këto dokumente:
 - Kontrata e shërbimit e datës 05.02.2024, ndërmjet shoqërisë “Albit Diabra” shpk shoqëri në faliment e përfaqësuar nga Administratorja e Falimentit Znj. Shpresa Breçani dhe ekspertes Ing. Etleva Selimaj.
 - Inventarin e mjeteve të shoqërisë në faliment “Albit Diabra” shpk , duke u bazuar në gjendjen faktike të identifikuar në vend.
 - Kartelat identifikuese të automjetete që janë objekt vlersimi si më poshte:

Raport vleresimi

1 Objekti	Kamion
Marka/ tipi	Volvo/ HOA1C
Numri I sharsis	YVHOA1CEB027901
Targa	TR 2583 S
Ngjyra	Bardhe
Viti I prodhimit	1984
Lloji I Kutis së shpejtësis	Manuale
Pronari	Shoqëria "Albit Diabra" shpk
Peng	Nuk ka informacion

Shoqëria disponon çertifikatën e pronësis të mjetit.

2 Objekti	ATP
Marka/ tipi	Mitsubishi
Numri I sharsis	MMBJK74BVD025205
Targa	TR 3973 T
Ngjyra	Jeshile
Viti I prodhimit	2000
Lloji I Kutis së shpejtësis	Manuale
Pronari	Shoqëria "Albit Diabra" shpk
Peng	Nuk ka informacion

Shoqëria disponon çertifikatën e pronësis të mjetit.

3 Objekti	Kamion
Marka/ tipi	Renault/BC02
Numri I sharsis	VSYBC02B10000.113
Targa	TR 3987 S
Ngjyra	Bardhe
Viti I prodhimit	1996
Lloji I Kutis së shpejtësis	Manuale
Pronari	Shoqëria "Albit Diabra" shpk
Peng	Nuk ka informacion

Shoqëria disponon çertifikatën e pronësis të mjetit.

4 Objekti	Kamion
Marka/ tipi	Fiat
Numri I sharsis	107495
Targa	TR 8718 P
Ngjyra	Bardhe
Viti I prodhimit	1982
Lloji I Kutis së shpejtësis	Manuale



Raport vleresimi

Pronari Shoqëria "Albit Diabra" shpk
Peng Nuk ka informacion

Shoqëria disponon lejen e qarkullimit të mjetit.

5 Objekti Kamion
Marka/ tipi Iveco/ fiat
Numri I sharsis ZCFA1VNH001131223
Targa TR 4104S
Ngjyra Gri
Viti I prodhimit 1988
Lloji I Kutis së shpejtësis Manuale
Pronari Shoqëria "Albit Diabra" shpk
Peng Nuk ka informacion

Shoqëria disponon lejen e qarkullimit të mjetit.

6 Objekti Makine pune pa targa
Marka/ tipi Turchi 260/S
Numri I sharsis 1924105046
Ngjyra E verdhe
Viti I prodhimit 2006
Pesha 2700 Kg

Shoqëria nuk disponon dokumenta të blerjes së mjetit .

Bazat dhe parimet e hartimit të raportit

Në hartimin e këtij raporti do të zbatohen stadartet më të mira europiane për vlerësimin e automjeteve dhe mjeteve të punës.

Në bazë të këtyre standardeve raporti është përpiluar dhe është bërë hulumtimi i nevojshëm rreth gjendjes së tyre dhe elementeve të tyre.

Me raportin tonë kemi përgjegjësi vetëm ndaj jush:

Sipas kontratës së shërbimit me Znj Shpresa Breçani si Administratore e Falimentit.

Ky raport ka si qëllim të informojë: Administratoren e falimentit Znj. Shpresa Breçani si dhe kreditorët e shoqërisë në faliment "Albit Diabra" shpk , mbi gjendjen teknike të aseteve element të tyre, situatën komerciale në treg, gjëndjen fizike në terren, situatën e tregut dhe metodikat për

Raport vleresimi

Ilogaritjen e vlerës së aseteve, duke i dhënë mundësi që pas studimit të këtij raporti të ketë të mundur njohjen objektive të situatës dhe marjen e vendimeve të sakta, korrekte dhe optimale.

Qëllim i vlerësimit

Qëllimi i këtij raporti është inventarizimi fizik dhe vlerësimi i aseteve të luajtshme dhe elementeve të tyre, duke përcaktuar Vlerën reale të çmimit të shitjes për këto elementeve sipas gjendjes faktike aktuale, në kuadrin e përcaktimit të vlerës të aseteve të kësaj shoqërie në faliment.

Qëllimi i misionit është të përcaktojmë vlerëën e drejtë të aseteve të pasurive të luajtshme.

Gjatë fazës së përgatitjes së këtij vlerësimi në:

Nuk kemi kryer një mbikqyrje strukturore të mjeteve të shoqërisë " Albit Diabra" shpk - Tiranë, dhe komentet tona kufizohen vetëm në ato të një inspektimi sipërfaqësor që kemi bërë mbi to. Verifikimi i mjeteve të shoqërisë " Albit Diabra" shpk – Tiranë.

Metoda e përdorur në vlerësim

Në vlerësimin e të gjithë këtyre aseteve, për përcaktimin e vlerës së drejtë ne kemi përdorur këto metoda për vlerësim, që janë në përputhje me standartet europina të vlerësimit, për të përcaktuar vlerën reale të tyre.

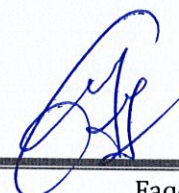
Ekzistojnë tre metoda kryesore për llogaritjen e kostos së automjeteve:

1. i kushtueshëm;
2. tregu;
3. fitimprurëse.

Ky është një grup metodash për vlerësimin e mjeteve motorike. Këto metoda bazohen në krahasimin e makinës me ato të ngjashme bazuar në informacionin e disponueshëm për to. Metoda e dytë jep një vlerësim me të sakte për vlerën e një makine.

Përdorimi i kësaj metode përfshin krahasimin dhe analizimin e informacionit rreth vlerës së makinës që vlerësohet. Gjithashtu merr parasysh transaksionet e blerjes dhe shitjes që janë bërë së fundmi me një automjet të ngjashëm.

Qëllimi përfundimtar i qasjes krahasuese është të përcaktojë vlerën e saktë të automjetit me çmim në treg.



Raport vleresimi

6. Vendodhja e mjeteve

Mjete e makineri ndodhen në ambientet e shoqërisë “Albit Diabra” shpk , në vendin e ushtrimit në Tirane.

7.Vlerësimi

1-Vlerësimi i gjendjes faktike të mjeteve është bërë duke marrë parasysh gjendjen e tyre. Vlerësimi është mbështetur në një analizë të tregut të lirë sipas kushteve të mjeteve në datën e vlerësimit.

Mospasja e dokumentave të cilat do të na informonin për kontrollet teknike të kryera dhe detyrimet për taksat e pa shlyera ndaj shtetit, ndikojnë në uljen e vlerës së tyre.

Vlera e tregut është përcaktuar duke marrë në konsiderate një gjendje jo të mirë teknike të mjeteve të cilat ka një shkallë të lartë dëmtimesh dhe amortizimi në sistemin e drejtimit , të ndricimit, të tapiceris dhe sediljeve, kroskotit, gomave, llamarina dhe disqe. Sipas dokumentacionit të vënë në dispozicion nga shoqëria mjetet objekt vlerësimi me të dhënat si më poshtë:

Nr	Emertimi	Targa	Shenime
1	Kamion Volvo tip HOAIC	TR 2583 S	Jo ne gjendje pune
2	ATP Mitsubishi	TR 3973 T	Jo ne gjendje pune
3	Kamion Ranault	TR 3987 S	Jo ne gjendje pune
4	Kamion Tip Fiat	TR 8718 P	Jo ne gjendje pune
5	Iveco	TR 4104S	Jo ne gjendje pune
6	Turchi I Verdhe	Mjete pune Pa Targa	Jo ne gjendje pune

Nuk janë në gjendje pune dhe kanë dëmtime të pariparueshme, mbajtja e mëtejshme e mjeteve nga shoqëria sjell vetëm kosto që janë më të lartë se sa vlerat e tyre të mbetura.

Vlerësimi është hartuar duke pasur parasysh të dhënat dhe dokumentat e dhëna nga Ju, kopje e të cilave i bashkëngjitet raportit të vlersimit dhe konsiderohet pjesë përbërëse e tij.

Sipas të dhënave të shoqërisë “Albit Diabra” shpk mjetet kryesore janë si më poshtë:

Raport vleresimi

Nr	Emertimi	Targa	vlera
1	Kamion Volvo tip HOAIC	TR 2583 S	105.000
2	ATP Mitsubishi	TR 3973 T	41,000
3	Kamion Ranault	TR 3987 S	62,000
5	Kamion Tip Fiat	TR 8718 P	65,000
7	Iveco	TR 4104S	105,000
8	Turchi I Verdhe	Mjete pune Pa Targa	45,000

Vlera totale e Aseteve në shqyrtim është:

423.000 Leke

9. Rezerva dhe supozime

Vlerës së shitjes të përcaktuar në këtë raport vlerësimi nuk i janë zbritur kostot e shitjes dhe nuk janë përfshirë as taksat e tatimet nga të ardhurat e shitjes së pasurisë;

Inspektimet e bëra nuk kanë qënë të detajuara dhe gjykimet janë dhënë në bazë të këtyre vëzhgimeve;

- Opinioni ynë reflekton tendencat e tregut gjatë kësaj periudhe dhe nuk mund të jemi përgjegjës për ndryshime të mundshme midis lëvizjeve të tregut të parashikuara dhe ato aktuale.
- Gjithashtu, duhet marrë në konsideratë fakti që këto llogaritje nuk mbajnë parasysh ndryshimet, ekonomike apo të tregut.
- Nuk kemi inspektuar pjesë të mjeteve , të shoqërisë "Albit Diabra" shpk, që janë të mbuluara, të paeksponuara, apo të paarritëshme, për pasojë nuk jemi në gjendje të bëjmë vlerësim të sigurt mbi to.
- Gjithashtu, nuk kemi qënë të detyruar të bëjmë një studim struktural mjeteve të shoqërisë " Albi Diabra"shpk .
- .Të gjitha inspektimet janë bërë në nivelin sipërfaqësor .

Raport vleresimi

- Gjithashtu është supozuar se kjo pronë është e lirë nga çdo barrë, kufizim pronësie, apo pretendim të palëve të tjera.

Në mungesë të dokumentacionit mbështetës, ky raport vlerësimi është bazuar mbi verifikimin dhe informacionin e dhënë nga porositësi i këtij raporti nga Administratoria e Falimentit të Shoqërisë "Albi Diabra"shpk shoqëri në faliment.

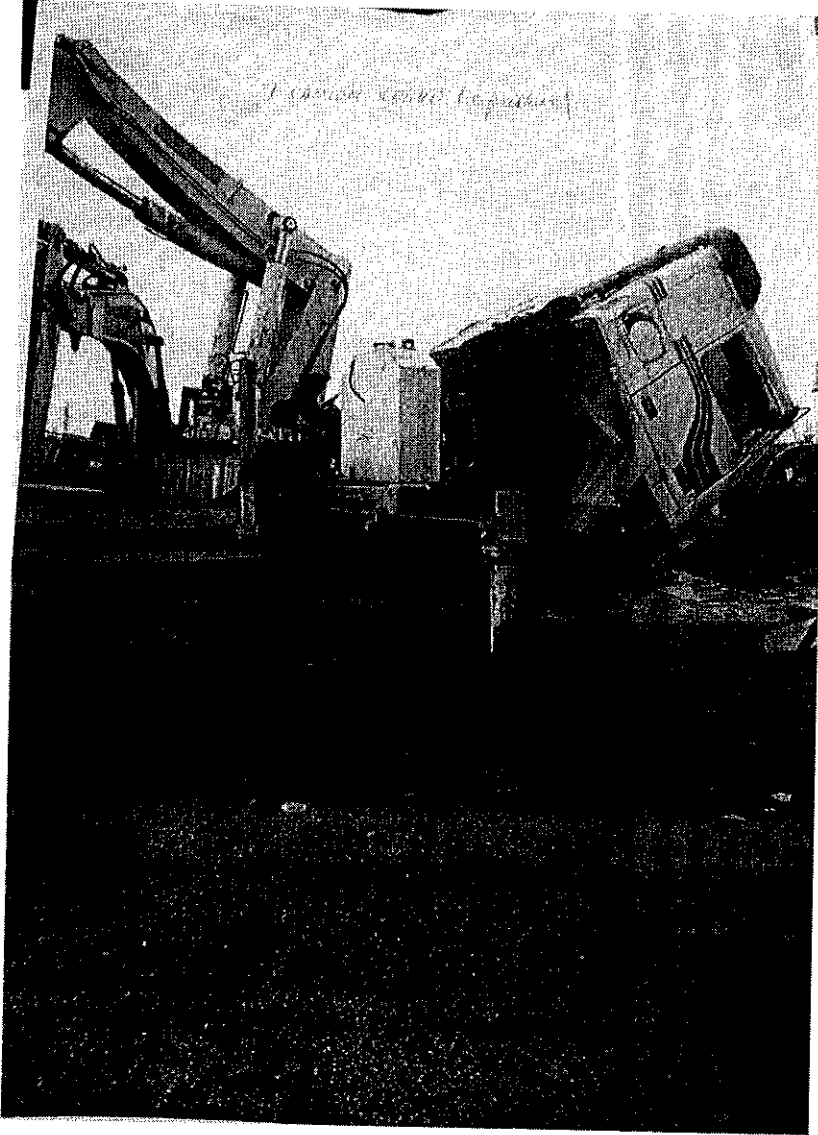
VLERËSUESE

Ing Mekanike. Etleva SELIMAJ



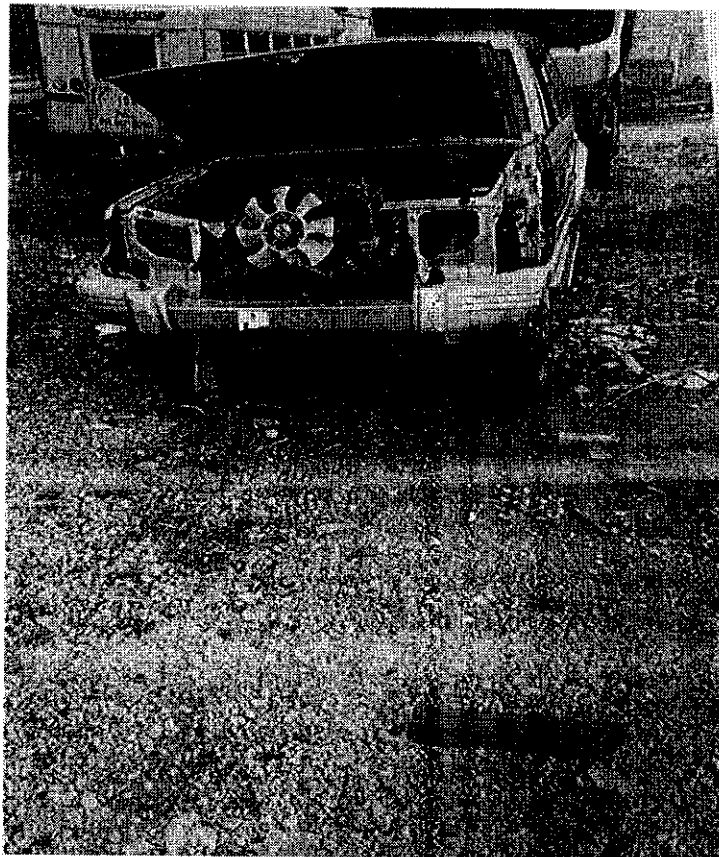
Raport vleresimi

1. Kamion Volvo tip HOAIC TR 2583 S



Raport vleresimi

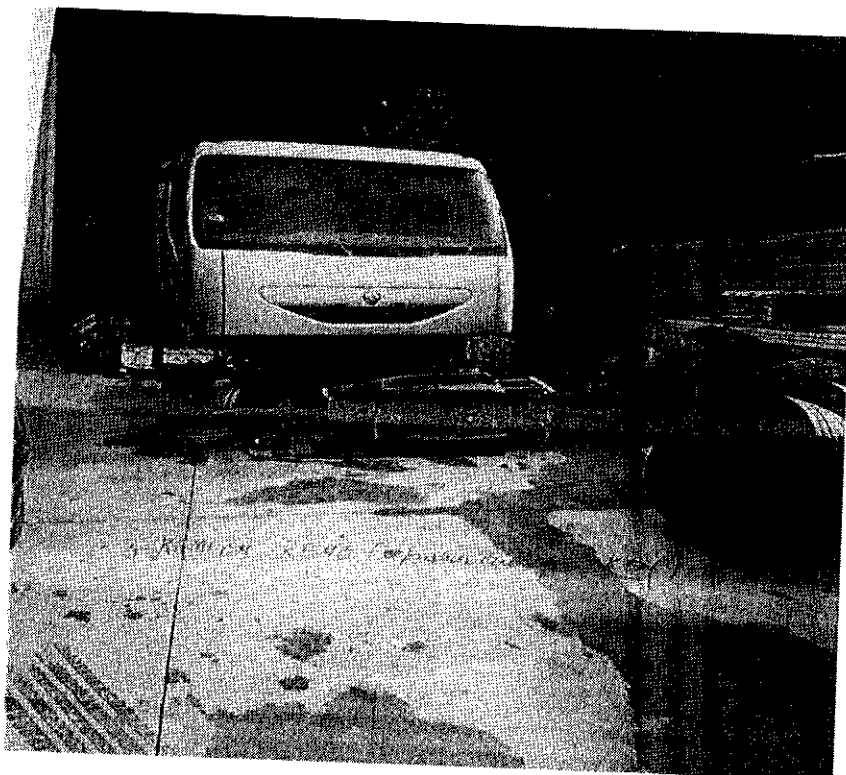
2. ATP Mitsubishi TR 3973 T



Raport vleresimi

3. Kamion Renault

TR 3987 S



4. Kamion Tip Fiat

TR 8718 P



Raport vleresimi

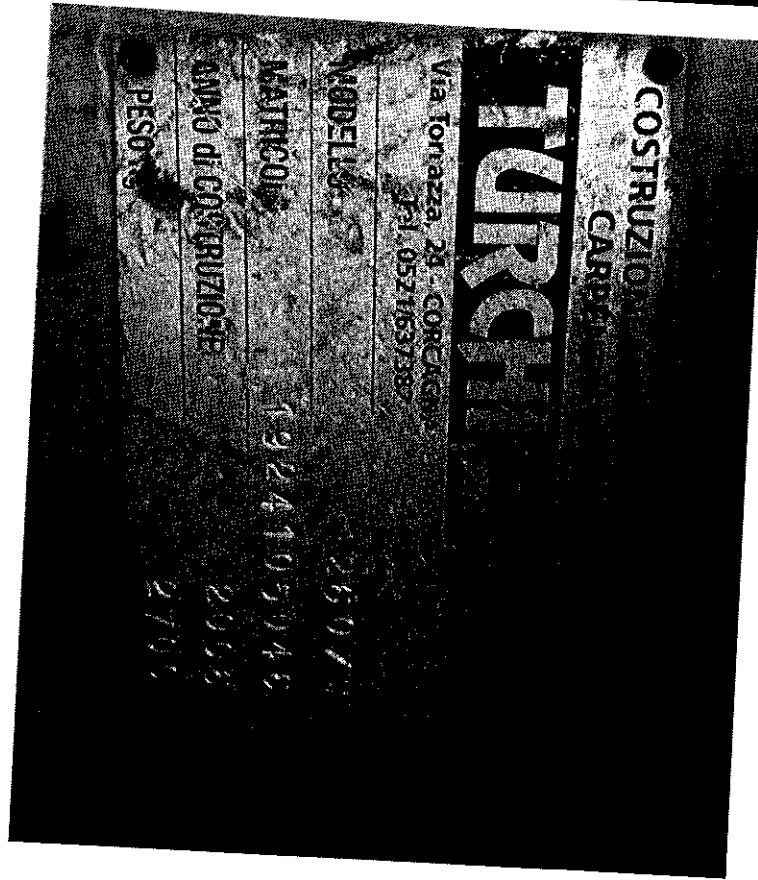
5. Iveco

TR 4104S



6. Turchi I Verdhe







REPUBLIKA E SHQIPËRISE
 MINISTRIA E TRANSPORTIT DHE TELEKOMUNIKACIONIT
 DREJTORIA E PËRGJITHSHME E SHËRBIMEVE TË TRANSPORTIT RRUGOR

ÇERTIFIKATA E PRONËSISË SË MJETIT RRUGOR

TR 0094343

TR 2583 S

YV2H0A1C2EB027901

TE DHENAT MBI PRONARIN/ET E MJETIT

Kjo Certifikatë vërteton regjistrimin e pronësise së

Z. Albi Diabre Shpk lindur në datë 01 07 1996 në TIRANE Tiranë
Emër, Adresë, Mbiemër / Shtet

banues në TIRANE JORDAN MISHQI me nr. identifikimi J61901003E
Adresë

Per mjete:

TE DHENAT MBI IDENTIFIKIMIN DHE KARAKTERISTIKAT TEKNIKE TE MJETIT

Lloji, Destinacioni dhe Përdorimi: KAMION / PËRDORIM VETJAK
 Marka/ Tipi/ Emërimi Tregtar: VOLVO / H0A1C
 Viti i Prodhimit/ Kodi i karrocërës/ Numri i dyerve/ Ngjyra: 1984 / E8 / 2 / BARDHE
 Lloji i kutisë së shpejtësisë/ Distanca akseler./ Masa maksimale e autorizuar: Manuale / 7 25000

SHENIME MBI AKTET E FITIMIT TE PRONËSISË

Pronësia mbi mjete është fituar nëpërmjet aktit:

Faturë Nr. _____ leshuar nga _____

Data _____

Kontrata:

- Dhunmi Nr. _____ Date _____
- Blerje Nr. _____ Date _____
- Ankand Nr. _____ Date _____
- Të tjera Nr. _____ Date _____

Akt trashëgimie Nr. _____ Date 01 01 1990

TE DHENAT MBI REGJISTRIMIN

Kjo Certifikatë është leshuar nga Drejtoria Rajonale e Shërbimeve të Transportit Rrugor

pas verifikimeve të kryera më datë Tirane 21 04 2006

Vlera e takses së paguar _____ Lirë



[Signature]
 Drejtor

0520226

TE DHENAT MBI VENDBANIMIN E RI

Pronari/et e mjetit kanë vendbanimin e ri në:

1. _____
Adresa

2. _____
Adresa

3. _____
Adresa

4. _____
Adresa

5. _____
Adresa

HEQJA E PERKOHSHME NGA QARKULLIMI

Hequr nga qarkullimi	Hequr nga qarkullimi	Hequr nga qarkullimi	Hequr nga qarkullimi	Hequr nga qarkullimi
Datë	Datë	Datë	Datë	Datë
_____	_____	_____	_____	_____
Hyre në qarkullim	Hyre në qarkullim	Hyre në qarkullim	Hyre në qarkullim	Hyre në qarkullim
Datë	Datë	Datë	Datë	Datë
_____	_____	_____	_____	_____

HEQJA E PERHERSHME NGA QARKULLIMI

Hequr nga qarkullimi në datë _____ për arsye se:

Eksportohet në _____

Ka datë jashie përdorimit në datë _____

REZERVUAR MBAJTËSIT TË KËSAJ ÇERTIFIKATE



REPUBLIKA E SHQIPËRISE
 MINISTRIA E TRANSPORTIT DHE TELEKOMUNIKACIONIT
 DREJTORIA E PËRGJITHSHME E SHËRBIMEVE TË TRANSPORTIT RRUGOR

[Handwritten mark]

TR 0109514

TR 3973 I

MMBJN 74BVD025205

TË DHËNAT MBI PRONARIN/ET E MJETIT

Kjo Çertifikatë vërteton regjistrimin e pronësisë së:

Z. Abil Diabra Shpk lindur në datë 03 05 1995 në TIRANE, Tirane
Emër, Adresë, Mbiemër / Shtet

banor në TIRANE Kryesq. at: 01 nr. identifikimi: J61901003E

Për mjedin:

TË DHËNAT MBI IDENTIFIKIMIN DHE KARAKTERISTIKAT TEKNIKE TË MJETIT

Lloji, Destinacioni dhe Përdorimi: ATP / PËRDORIM VETJAK

Marka/ Tipi/ Emërtimi Tregtar: ATP / PËRDORIM VETJAK

Viti i Prodhimit/ Kodi i karrocërise/ Numri i dyerve/ Ngjyra: L200

Lloji i kutisë së shpejtësisë/ Distanca aksiale/ Masa maksimale e autorizuar: JESHILE / 2830

SHËNIME MBI AKTET E FITIMIT TË PRONËSISË

Pronësi mbi mjedin është fituar nëpërmjet aktit:

Fature Nr. _____ lëshuar nga _____
 Datë _____ Agjent i autorizuar

Kontratë:
 - Dhurimi Nr. _____ Date _____
 - Blerje Nr. _____ Date _____
 - Ankandi Nr. _____ Date _____
 - Të tjera Nr. _____ Date _____

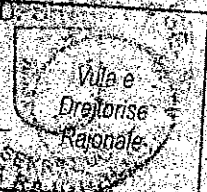
Akt trashëgimie Nr. _____ Datë _____

TË DHËNAT MBI RREGJISTRIMIN

Kjo Çertifikatë është lëshuar nga Drejtoria Rajonale e Shërbimeve të Transportit Rrugor pas verifikimeve të kryera më datë _____

Vlera e taksës së paguar: 21 01 2010 Leke
Me qytet 0

Elez GJOZA



0578201

TË DHËNAT MBI VENDBANIMIN E RI

Pronari/ët e mjetit kanë vendbanimin e ri në:

1. _____
Adresa

2. _____
Adresa

3. _____
Adresa

4. _____
Adresa

5. _____
Adresa

HEQJA E PËRKOSSHME NGA QARKULLIMI

Hequr nga qarkullimi	Hequr nga qarkullimi	Hequr nga qarkullimi	Hequr nga qarkullimi	Hequr nga qarkullimi
Datë	Datë	Datë	Datë	Datë
Hyrë në qarkullim	Hyrë në qarkullim	Hyrë në qarkullim	Hyrë në qarkullim	Hyrë në qarkullim
Datë	Datë	Datë	Datë	Datë

HEQJA E PËRHERSHME NGA QARKULLIMI

Hequr nga qarkullimi në datë _____ për arsye se:
 Eksportohet në _____
 Ka dalë jashtë përdorimit në datë _____

REZERVUAR MBAJTËSIT TË KËSAJ ÇERTIFIKATE



REPUBLIKA E SHQIPËRISE
 MINISTRIA E TRANSPORTIT DHE TELEKOMUNIKACIONIT
 DREJTORIA E PËRGJITHSHME E SHËRBIMEVE TË TRANSPORTIT RRUGOR

CERTIFIKATA E PRONËSISË SË MJETIT RRUGOR

TR 0096661

TR 3987 S

VSYBC02B100003113

TË DHËNAT MBI PRONARINIËT E MJETIT

Kjo Çertifikatë verteton regjistrimin e pronësisë së:

Z. Arbit Diabra Shpk lindur në datë: 01.07.1996 në TIRANË, Tiranë
Emër, Atësi, Mbiemër / Subjekti

banues në: TIRANË rr. JORDAN MISU Iqj pall. _____ shk. _____ apt. _____ me nr. identifikimi: J61901003E
Adresa

Për mjetin:

TË DHËNAT MBI IDENTIFIKIMIN DHE KARAKTERISTIKAT TEKNIKE TË MJETIT

Lloji / Destinacioni dhe Përdorimi: KAMION / PËRDORIM VETJAK
 Marka / Tipi / Emërtimi Tregtar: RENAULT / BC02 / G340:26:11
 Viti i Prodimit / Kodi i karrocës / Numri i detyrës / Ngjyra: 1996 / E8 / 12 / BARDHE
 Lloji i kutisë së shpëtiesës / Distanca aksiale / Masa maksimale e autorizuar: Manuale / 26000

SHËNIME MBI AKTET E FITIMIT TË PRONËSISË

Pronësia mbi mjetin është fituar nëpërmjet aktit:

Fature Nr. _____ lëshuar nga _____
 Datë _____ Agjent i autorizuar

Kontratë:

- Dhurimi Nr. _____ Datë _____
- Blerje Nr. _____ Datë _____
- Ankand Nr. _____ Datë _____
- Të tjera Nr. _____ Datë 01.01.1990

Akt trashëgimie Nr. _____ Datë _____

TË DHËNAT MBI REGJISTRIMIN

Kjo Çertifikatë është lëshuar nga Drejtoria Rajonale e Shërbimeve të Transportit Rrugor Tiranë
 pas verifikimeve të kryera më datë 02.02.2010

Vlera e taksës së paguar 0 Leke
Më punya

0578700

Elez G. B...
 (Elez G. B...) Drejtor



TË DHËNAT MBI VENDBANIMIN E RI

Pronari/ët e mjetit kanë vendbanimin e ri në:

1. _____
Adresa

2. _____
Adresa

3. _____
Adresa

4. _____
Adresa

5. _____
Adresa

HEQJA E PËRKOSSHME NGA QARKULLIMI

Hequr nga qarkullimi	Hequr nga qarkullimi	Hequr nga qarkullimi	Hequr nga qarkullimi	Hequr nga qarkullimi
Datë	Datë	Datë	Datë	Datë
_____	_____	_____	_____	_____
Hyrë në qarkullim	Hyrë në qarkullim	Hyrë në qarkullim	Hyrë në qarkullim	Hyrë në qarkullim
Datë	Datë	Datë	Datë	Datë
_____	_____	_____	_____	_____

HEQJA E PËRHERSHME NGA QARKULLIMI

Hequr nga qarkullimi në datë _____ për arsye se:

Eksportohet në _____

Ka dalë jashtë përdorimit në datë _____

REZERVUAR MBAJTËSIT TË KËSAJ ÇERTIFIKATE

Nëni 92 i ligjit 8379, datë 22.07.1998

Kjo Leje Qarkullimi i lëshohet.
Albit Diabra Shpk

banues në: **TRANË** rr. **J.MISJA**

lgi: _____ shk: _____ apt: _____

dhe _____ shk: _____ apt: _____

Z. _____



Në datë **03 06 2008** për mësim:

[Signature]
Drejtori



1. **KAMION**

2. **FIAT**

3. **107 190** 4. _____

5. **107495**

6. **F8** 7. **BARDHE + PORTOK**

8. **2** 9. _____

10. **PERDORIM VEJ JAK**

11. **KARAKTERISTIKAT TEKNIKE**

12. **17174**

13. **280** 14. **8**

15. _____

16. **1982**

17. **131** 18. **2**

19. **20**

20. **22** 21. **3**

22. _____

23. _____

24. _____

25. _____

26. _____

27. _____

28. _____

29. _____

30. _____

31. _____

32. _____

33. _____

34. _____

35. _____

36. _____

10000

24. **Martuare** 25. _____

26. _____

27. **12R20**

28. _____

29. _____

30. _____

31. _____

32. _____

33. _____

34. _____

35. _____

36. _____

37. _____

Shënime: _____

KONTROLLI TEKNIK

Date: **10.10.10**

Kryetari i Q.K.T. _____

Kryetari i Q.K.T. _____

KONTROLLI TEKNIK

Date: _____

Kryetari i Q.K.T. _____

Kryetari i Q.K.T. _____

KONTROLLI TEKNIK

Date: _____

Kryetari i Q.K.T. _____

Kryetari i Q.K.T. _____

